

LA STREGA, LA BAMBINA E IL LUPO JEAN LEROY E MATTHIEU MAUDET

«UN GIORNO LA STREGA E SUA FIGLIA USCIRONO A RACCOGLIERE FUNGHI VELENOSI. ALLA SVOLTA DI UN SENTIERO INCONTRARONO UN VECCHIO LUPO SOLITARIO...»

IL LIBRO

NEL FOLTO DEL BOSCO, UNA STREGA STRINGE UN PATTO CON UN LUPO: LUI PROCURERÀ IL CIBO, LEI LO CUCINERÀ. L'ACCORDO PIACE SOPRATTUTTO ALLA FIGLIA DELLA STREGA, UNA BAMBINA CHE ADORA ASCOLTARE STORIE E ANDARE A SPASSO NEL BOSCO. MA I PERICOLI SONO SEMPRE IN AGGUATO! PER FORTUNA, INSIEME ALLA STREGA, ADESSO ANCHE IL LUPO VEGLIA SU DI LEI. E COSÌ LA FAMIGLIA SI INGRANDISCE!

L'AUTORE

TESTO DI **JEAN LEROY** (1975). NASCE A VALENCIENNES, NEL NORD DELLA FRANCIA. INSEGNA A SCUOLA PER CIRCA DIECI ANNI, PRIMA DI DIVENTARE UNO SCRITTORE A TEMPO PIENO. CREA LE SUE PRIME STORIE CON MATTHIEU MAUDET. NELLA COLLANA SUPERBABA HA PUBBLICATO *SUPER CG* E *LA STREGA E IL CESTINO MISTERIOSO*.

ILLUSTRAZIONI DI **MATTHIEU MAUDET** (1987). NASCE A NANTES DOVE PASSA IL TEMPO A FARE DISEGNI SUI MARGINI DEI QUADERNI. DIVENTATO GRANDE, SI TRASFERISCE A RENNES DOVE SI DEDICA AL FUMETTO E ALLE ILLUSTRAZIONI DI LIBRI PER BAMBINI. BABALIBRI HA PUBBLICATO MOLTI SUOI LIBRI TRA I QUALI: *PALOMINO*, *BUONGIORNO POMPIERE*, *BUONGIORNO BABBO NATALE*.

PERCHÉ LEGGERLO IN CLASSE?

- PER PARLARE DI FAMIGLIA ALLARGATA
- PER CONTRASTARE LA DIFFIDENZA E, ALLO STESSO TEMPO, INCORAGGIARE L'AMICIZIA E LA VOGLIA DI CONOSCERSI



PAGINE 44, € 7,50
ISBN: 978-88-8362-565-7
12,5 X 19 CM
TRADUZIONE DI
DONATA FEROLDI

TESTO IN STAMPATELLO
MAIUSCOLO

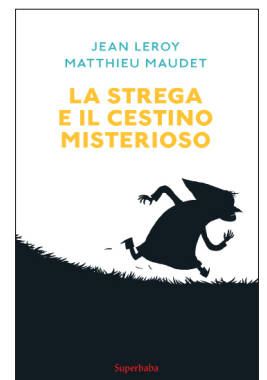
OSSERVO E RIFLETTO

SCOPRO E IMPARO

SCRIVO E INVENTO

DISEGNO E CREO

DELLA STESSA SERIE



1

LA STREGA, LA BAMBINA E IL LUPO VIVONO IN UN BOSCO. TU SEI MAI STATO IN UN BOSCO? INSIEME AI TUOI COMPAGNI PROVA A SCOPRIRE TUTTO QUELLO CHE PUOI SU QUESTO HABITAT (AMBIENTE NATURALE): CHE PIANTE CRESCONO? QUALI ANIMALI CI VIVONO?

.....

.....

.....

.....

.....

.....

.....

2

NEL BOSCO LA BAMBINA VIENE CATTURATA DA DUE BRACCONIERI. IL BRACCONIERE È COLUI CHE CACCIA GLI ANIMALI SENZA RISPETTARE LE REGOLE, QUINDI IN LUOGHI O PERIODI DELL'ANNO IN CUI SAREBBE PROIBITO. SPESSO TRA LE PREDE DEI BRACCONIERI CI SONO ANCHE ANIMALI IN VIA D'ESTINZIONE O APPARTENENTI A SPECIE A RISCHIO, COME QUELLI ELENCATI QUI DI SEGUITO... SAI DOVE VIVONO? COLLEGA GLI ANIMALI AI LUOGHI O PAESI IN CUI ABITANO.

KOALA

IN TUTTI I MARI E OCEANI DEL MONDO

ORCA

AFRICA E SUD-EST ASIATICO

PINGUINO IMPERATORE

AUSTRALIA

RINOCERONTE

CINA MERIDIONALE

PANDA

ANTARTIDE

1

NEL BOSCO NON VIVONO SOLO I LUPI, MA ANCHE TANTI ALTRI ANIMALI... TU AMI GLI ANIMALI? QUANTI NE CONOSCI? INSIEME AI TUOI COMPAGNI PROVA A SCRIVERE SOTTO ALLE IMMAGINI CHE VEDI I NOMI DEGLI ANIMALI RAPPRESENTATI. QUALE DI QUESTI È UN ANIMALE INVENTATO?



© L. LIONNI, FEDERICO



© O. DE SOLMINIHAC, JINAKAMURA, E DOMANI?



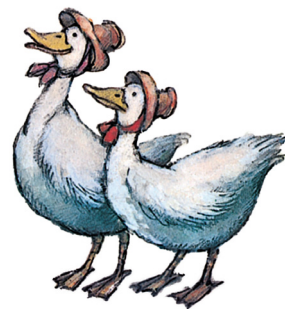
© C. DAVENIER, LEO E ALBERTINA



© MARIO RAMOS, CHI È IL PIÙ FORTE?



© R. C. STEAD, E STEAD, AMOS, PERBACCO PERDE L'AUTOBUS



© ARNOLD LOBEL, FAVOLE

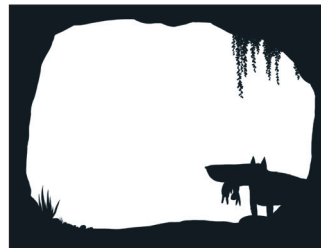
1

GUARDA QUESTA ILLUSTRAZIONE: È LA CASA DELLA STREGA E DELLA BAMBINA! UNA CAVERNA NEL BEL MEZZO DI UN BOSCO. TI PIACEREBBE VIVERE COME LORO, IN MEZZO ALLA NATURA, MA ANCHE SENZA TUTTE LE COMODITÀ DI UNA VERA E PROPRIA CASA? PROVA A PENSARCI SU E POI PARLANE CON I TUOI COMPAGNI.



2

OSSERVA BENE QUESTI DISEGNI. SAPRESTI RIMETTERLI NELL'ORDINE CHE HANNO NEL LIBRO? USA I NUMERI DALL'1 AL 4 PER INDICARE LA SEQUENZA CORRETTA.



.....

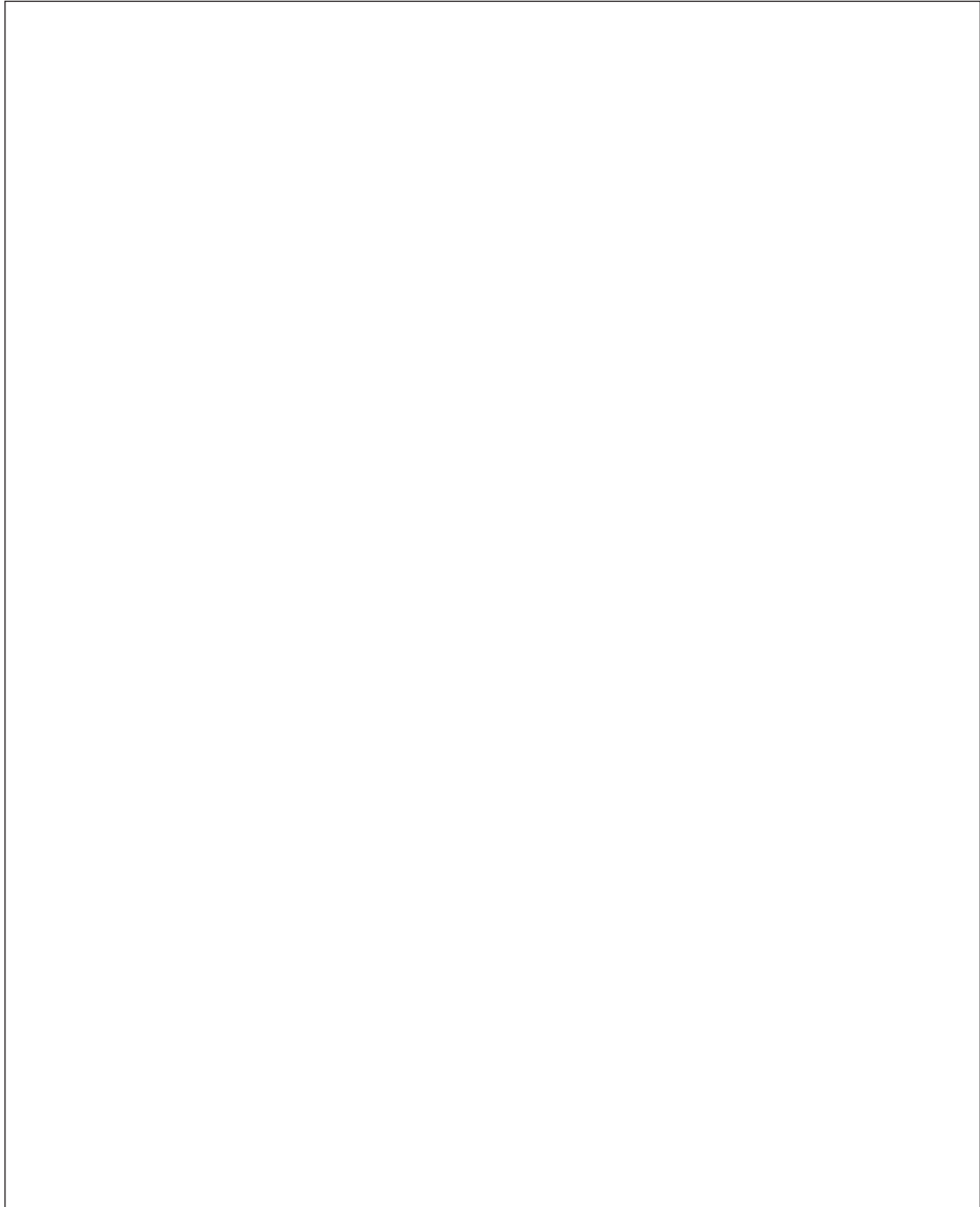
1

.....

.....

1

QUESTA STORIA È AMBIENTATA IN UN BOSCO. USA QUESTA PAGINA PER DISEGNARNE UNO. NON DIMENTICARTI I FUNGHI VELENOSI!



2

TI PIACEREBBE AVERE UNA MASCHERA DA LUPO? COSTRUISCILA CON L'AIUTO DI UN ADULTO!

- STAMPA L'IMMAGINE DI QUESTA PAGINA.
- ATTACCA IL FOGLIO SU UN CARTONCINO E RITAGLIA IL CONTORNO DELLA MASCHERA E I DUE OCCHI.
- FAI DUE FORELLINI SUI LATI ALL'ALTEZZA DEGLI OCCHI.
- FAI PASSARE UN NASTRINO NEI DUE BUCHI, POI FERMALO CON UN NODO.

